

CITREX H5

Technische specificatie

analyser
the art of measuring

Het ideale alles-in-een testapparaat voor biomedische technici, onafhankelijke service organisaties, beademings- en anesthesie apparaat producenten.

CITREX H5 is het gasstroom en druk meetinstrument met de meest geavanceerde gebruikersinterface. Het is draagbaar, nauwkeurig en heeft de mogelijkheid dat gebruikers persoonlijke meetschermen kunnen configureren.

De nieuwe CITREX H5 is ontworpen voor een grote diversiteit van dagelijkse toepassingen. De precieze en zeer betrouwbare mogelijkheden stellen het apparaat in staat om de prestaties te analyseren van verschillende medische apparaten zoals beademings- en anesthesieapparatuur of gasstroommeters, drukmeters en zuigapparaten.

Kenmerken:

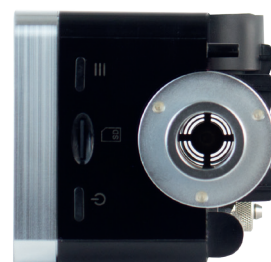
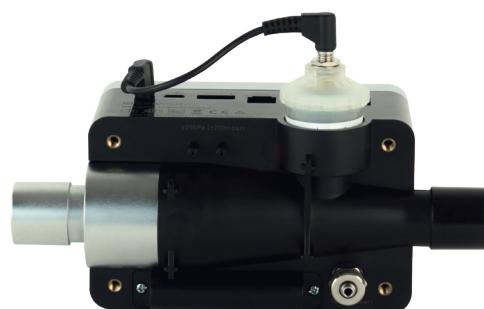
- Groot 4,3" multi-touch display met 800 x 480 pixels
- Intuïtieve grafische gebruikersinterface
- Uitgebreide profiel mogelijkheden
- Stroom- en druktrigger instellingen
- Tot 17 gaswaarden en tot 26 respiratoire parameters
- Aflezen van realtime parameters en metingen op het scherm
- Evaluatie van statistieken



« Het ideale mobiele alles-in-een testapparaat voor alle beademingsapparatuur »»

Technische specificatie CITREX H5

Flow and pressure measurements		
Flow	Flow	± 300 sL/min*** $\pm 1.9\%$ * of ± 0.1 L/min**
Meertrichting bidirectioneel		Yes
Gecompenseerde temperatuur		Automatisch
Gecompenseerde druk		Automatisch
Gecomp. luchtvochtigheid		Handmatig
Druk		
Hoog	P_{High}	0–10 bar $\pm 1\%$ * of ± 10 mbar**
Differentieel	P_{Diff}	± 200 mbar $\pm 0.75\%$ * of ± 0.1 mbar**
Flowkanaal	$P_{Channel}$	-50 –150 mbar $\pm 0.75\%$ * of ± 0.1 mbar**
Atmosferische druk	P_{Atmo}	500 –1150 mbar
Eenheden		
Flow		L/min, L/s, cfm, mL/min, mL/s
Druk		bar, mbar, cmH ₂ O, Torr, inHg, hPa, kPa, mmHg, PSI
Andere metingen		
Zuurstof (druk comp. ≤ 150 mbar)	O ₂	0–100 % $\pm 1\%$ O ₂ **
Gastemperatuur	Temp.	0–50 °C $\pm 1.75\%$ * of ± 0.5 °C**
Gastypes		Air, Air/O ₂ , O ₂ , N ₂ O, N ₂ O/O ₂ , CO ₂ , N ₂ , Heliox (21% O ₂)
Gasnormen		ATP, ATPD, ATPS, AP21, STP, STPH, BTPS, BTPS-A, BTPD, BTPD-A, 0/1013, 20/981, 15/1013, 25/991, 20/1013, NTPD, NTPS
Beademingsparameters		
Ademhalingsfrequentie	Rate	1–1000 AZ/min ± 1 AZ/min* of $\pm 2.5\%$ **
Tijd	T _i , T _e	0.05 –60 s ± 0.02 s
Ratio	I:E	1:300–300:1 $\pm 2.5\%$ *
	T _i /T _{cyc}	0–100 % $\pm 5\%$ *
Volume	V	$\pm 2\%$ * of ± 0.20 mL (>6 sL/min)**
Teugvolume	V _{ti} , V _{te}	± 10 L $\pm 2\%$ * of ± 0.20 mL (>6 sL/min)**
Minuutvolume	V _i , V _e	0–300 sL/min $\pm 2.5\%$ *
Peak flow	PF _{insp} , PF _{exp}	± 300 sL/min $\pm 1.9\%$ * of ± 0.1 sL/min**
Druk	P _{Peak} , P _{Mean} , PEEP, P _{Plateau} , IPAP	0–150 mbar $\pm 0.75\%$ * of ± 0.1 mbar**
Compliance	C _{Stat}	0–1000 mL/mbar $\pm 3\%$ * of ± 1 mL/mbar**
Algemene informatie		
Realtime curves		Ja
Display		4.3" Multi-Touch (kleur)
Interface		RS-232, USB, Ethernet, CAN, Analooq Uit, TTL, WLAN
Dataopslag		Intern geheugen en Micro SD Memory Card
Stroom		100 –240 VAC, 50 –60 Hz
Afmetingen (b x d x h)		11.4 x 7 x 7.3 cm
Gewicht		0.52 kg
Batterij		5 uur
Goedkeuringen		CE, CSA (Canada en Verenigde Staten)



De grotere tolerantie is geldend: * Tolerantie gerelateerd aan de gemeten waarde, ** Absolute tolerantie,
*** De unit sL/min is gebaseerd op omgevingscondities van 0 °C en 1013,25 mbar (DIN 1343).