

CITREX H5

Technische specificaties

analyser
the art of measuring

Het ideale alles-in-één testapparaat voor medisch technici, onafhankelijke service organisaties en producenten van beademings- en anesthesieapparatuur.

CITREX H5 is het meetinstrument voor gasflow en druk met de meest geavanceerde gebruikersinterface. Het apparaat is draagbaar, nauwkeurig en heeft de mogelijkheid dat gebruikers persoonlijke meetschermen kunnen configureren.

De CITREX H5 is ontworpen voor een grote diversiteit van dagelijkse toepassingen. De precieze en zeer betrouwbare mogelijkheden stellen het apparaat in staat om de prestaties te analyseren van verschillende medische apparaten; zoals onder andere gasflowmeters, drukmeters en beademings- en anesthesieapparatuur.

Kenmerken:

- Groot 4.3" multi-touch display met 800 × 480 pixels
- Intuïtieve grafische gebruikersinterface
- Uitgebreide profielmogelijkheden
- Flow- en druk triggerinstellingen
- Tot 17 gaswaarden en tot 26 respiratoire parameters
- Aflezen van realtime parameters en metingen op het scherm
- Evaluatie van statistieken



« Het ideale mobiele alles-in-één testapparaat voor alle beademingsapparaten »»

Technische specificaties CITREX H5

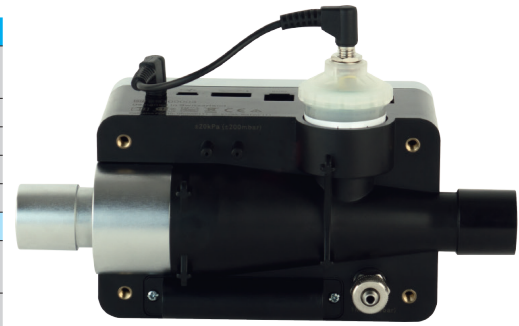
Flow- en drukmetingen		
Flow	Flow	$\pm 300 \text{ sL/min}^{***}$ $\pm 1.9\% * \text{ or } \pm 0.1 \text{ L/min}^{**}$
Meertrichting bidirectioneel		Ja
Gecompenseerde temperatuur		Automatisch
Gecompenseerde druk		Automatisch
Gecompenseerde luchtvochtigheid		Handmatig
Druk		
Hoog	P_{High}	0–10 bar $\pm 1\% * \text{ or } \pm 10 \text{ mbar}^{**}$
Differentieel	P_{Diff}	$\pm 200 \text{ mbar}$ $\pm 0.75\% * \text{ or } \pm 0.1 \text{ mbar}^{**}$
Stromingskanaal	P_{Channel}	-50–150 mbar $\pm 0.75\% * \text{ or } \pm 0.1 \text{ mbar}^{**}$
Atmosferische druk	P_{Atmo}	500–1150 mbar
Eenheden		
Flow		L/min, L/s, cfm, mL/min, mL/s
Druk		bar, mbar, cmH ₂ O, Torr, inHg, hPa, kPa, mmHg, PSI
Andere metingen		
Zuurstof (druk comp. $\leq 150 \text{ mbar}$)	O_2	0–100% $\pm 1\% O_2^{**}$
Gastemperatuur	Temp.	0–50 °C $\pm 1.75\% * \text{ or } \pm 0.5 \text{ } ^\circ\text{C}^{**}$
Gastypes		Air, Air/O ₂ , O ₂ , N ₂ O, N ₂ O/O ₂ , CO ₂ , N ₂ , Heliox (21% O ₂)
Gasnormen		ATP, ATPD, ATPS, AP21, STP, STPH, BTPS, BTPS-A, BTPD, BTPD-A, 0/1013, 20/981, 15/1013, 25/991, 20/1013, NTPD, NTPS
Beademingsparameters		
Ademhalingsfrequentie	Rate	1–1000 AZ/min $\pm 1 \text{ AZ/min} * \text{ or } \pm 2.5\%^{**}$
Tijd	T_i, T_e	0.05–60 s $\pm 0.02 \text{ s}$
Ratio	I:E	1:300–300:1 $\pm 2.5\% *$
	T_i/T_{cyc}	0–100% $\pm 5\% *$
Volume	V	$\pm 2\% * \text{ or } \pm 0.20 \text{ mL} (> 6 \text{ sL/min})^{**}$
Teugvolume	$V_{\text{ti}}, V_{\text{te}}$	$\pm 10 \text{ L}$ $\pm 2\% * \text{ or } \pm 0.20 \text{ mL} (> 6 \text{ sL/min})^{**}$
Minuutvolume	V_i, V_e	0–300 sL/min $\pm 2.5\% *$
Peak flow	$PF_{\text{Insp}}, PF_{\text{Exp}}$	$\pm 300 \text{ sL/min}$ $\pm 1.9\% * \text{ or } \pm 0.1 \text{ sL/min}^{**}$
Druk	$P_{\text{Peak}}, P_{\text{Mean}}, P_{\text{EEP}}, P_{\text{Plateau}}, IPAP$	0–150 mbar $\pm 0.75\% * \text{ or } \pm 0.1 \text{ mbar}^{**}$
Compliance	C_{Stat}	0–1000 mL/mbar $\pm 3\% * \text{ or } \pm 1 \text{ mL/mbar}^{**}$
Algemene informatie		
Realtime curves		Ja
Display		4.3" Multi-Touch (kleur)
Interface		RS-232, USB, Ethernet, CAN, Analog Out, TTL, WLAN
Dataopslag		Intern en Micro SD Memory Card
Stroomvoorziening		100–240 VAC, 50–60 Hz
Afmetingen (b x d x h)		11.4 x 7 x 7.3 cm
Gewicht		0.52 kg
Accuduur		5 uur
Certificeringen		CE, CSA (Canada en Verenigde Staten)

De grotere tolerantie is geldend:

* Tolerantie gerelateerd aan de gemeten waarde

** Absolute tolerantie

*** De unit sL/min is gebaseerd op omgevingscondities van 0 °C en 1013,25 mbar (DIN 1343).



IMT.Analytics

IMT Analytics AG Gewerbestrasse 8 9470 Buchs CH
+41 81 750 67 10 www.imtanalytics.com

Import en distributie via:



JRM Medical BV Langeweg 7J 3233 LM Oostvoorne NL
+31 (0)181 419 393 info@jrmmmedical.nl www.jrmmmedical.nl